

AMS

Leitstellen Software für die Videoüberwachung

AMS – Alarm Management System

AMS ist das Alarm Management System beim Einsatz von Mobotix Kameras. Es ist speziell für die Verwendung in Leitstellen bei Sicherheitsdiensten oder Werkschutzzentralen vorgesehen. Der Schwerpunkt ist die automatische Aufnahme von Alarmen, die durch die Kameras ausgelöst werden und die softwareunterstützte Protokollierung der ausgelösten Aktionen durch den Benutzer. Die erforderlichen Objektinformationen und die zu verständigenden Personen mit Telefonnummern werden einmalig erfasst. Im Alarmfall werden Checklisten herangezogen, die je Objekt genau auf die erforderlichen Maßnahmen zusammengestellt werden. Alle erfassten Informationen fließen in ein Einsatzprotokoll ein, das durch die Bediener von AMS nachträglich nicht mehr verändert werden kann. Durch den Einsatz von AMS wird die Effizienz der Alarmbearbeitung wesentlich gesteigert und die Qualität der Dokumentation auf einem hohen Stand gehalten.

Ergebnis jahrelanger Erfahrung mit Einsatzleitrechnern

In AMS sind jahrelange Erfahrungen bei der Realisierung und dem Betrieb von Einsatzleitsystemen für PolizeiLeitstellen eingeflossen. Ein Schwerpunkt bei der Gestaltung der Anwendung ist die einfache und logische Abarbeitung der Alarmmeldungen. AMS folgt dem Grundprinzip, dem Bearbeiter so viel Freiheit wie möglich in den Aktionen zu lassen. Damit kann sich der Bediener über AMS jederzeit einer veränderten Lage sofort anpassen und notwendige Informationen recherchieren oder Aktionen wie Verständigungen ausführen.

Personen- und Objektspezifische Informationen

Für jedes Objekt können individuelle Checklisten für den Alarmfall erstellt werden. Diese Listen werden dem Bearbeiter automatisch im Einsatz zur Verfügung gestellt. Für die zu verständigenden Personen werden Verständigungsprofile erstellt die nach Uhrzeiten und Wochentagen unter Berücksichtigung von Feiertagen gesteuert werden und dem Bearbeiter nur Personen zur Verständigung anbieten die tatsächlich erreichbar sein sollen.

Live-Bilder für ausgewählte Kameras

Ausgewählte Kameras können so konfiguriert werden, dass die Bearbeiter die Kamera auch ohne Alarm überwachen können oder bei Hinweisen aus dem Objekt vor einer Alarmeröffnung erst eine visuelle Überprüfung durchführen. Es können maximal vier Kameras gleichzeitig überwacht werden, eine Kamera kann als Großansicht gezeigt werden. Die Anzahl der insgesamt verwalteten Kameras ist nicht begrenzt.

Alarmeröffnung

Alarmeröffnung werden automatisch durch die von den Kameras erkannten Zustände geöffnet. Die Kameras reagieren auf Bewegungen, Lichtwechsel oder Schaltzustände.

Bei Bedarf kann eine Alarmbearbeitung auch manuell eröffnet werden. Die Bearbeitung unterscheidet sich nur dadurch, dass bei manuell eröffneten Alarmen keine Alarmbilder zur Verfügung stehen.

AMS

Leitstellen Software für die Videoüberwachung

AMS - Alarm Management System Version 1.0 - [Alarmbearbeitung]

Alarmer Live-Bilder Extras Fenster ?

Kunde
Bezeichnung: VISTEC Internet Services
Mehr Info

Objekt
Bezeichnung: Vistec
Anschritt: Hagenauer Str. 42
65185 Wiesbaden
Mehr Info

Auslösende Kamera
Bezeichnung: Kamera im Eingang
Beschreibung: Kamera Test im Eingangsbereich Alte Schmelze
Alarmbild
Live-Bild

Allgemeine Informationen zu Alarm
Laufende Nummer: 13233
Datum/Uhrzeit Eröffnung: 07.01.2009 04:14:26
Datum/Uhrzeit Alarm: 07.01.2009 04:01:40
Datum/Uhrzeit Abschluß:
Eingang Alarm: Automatisch
Vorlageintervall: 99
Gemeldet durch: Automatisch, Ereignisnummer: 466998
Alarm ausgelöst durch: Videobewegungsmelder

Zu benachrichtigende Personen für Objekt

Name	Telefon
Krull, Rüdiger	
Klein, Maddin	

Vorgegebene Aufgaben für Alarm

Aktion	Durchgeführt am	Bemerkung
<input type="checkbox"/> Verständigung Polizei 110		
<input type="checkbox"/> Information Ansprechpartner		
<input type="checkbox"/> Verständigung Polizeidienststelle 0611/345-0		
<input type="checkbox"/> Information Objekt-Verantwortliche(r)		
<input type="checkbox"/> Aktion 6		

Alarmprotokoll

Datum/Uhrzeit	Protokolltext
07.01.2009 09:11:14	Alarm wurde angenommen
07.01.2009 04:14:26	Alarmbearbeitung eröffnet

Drucken Abschliessen Nachtrag Protokoll Reaktivieren Abblenden

Eingabemaske zur Alarmbearbeitung

Alarmbearbeitung

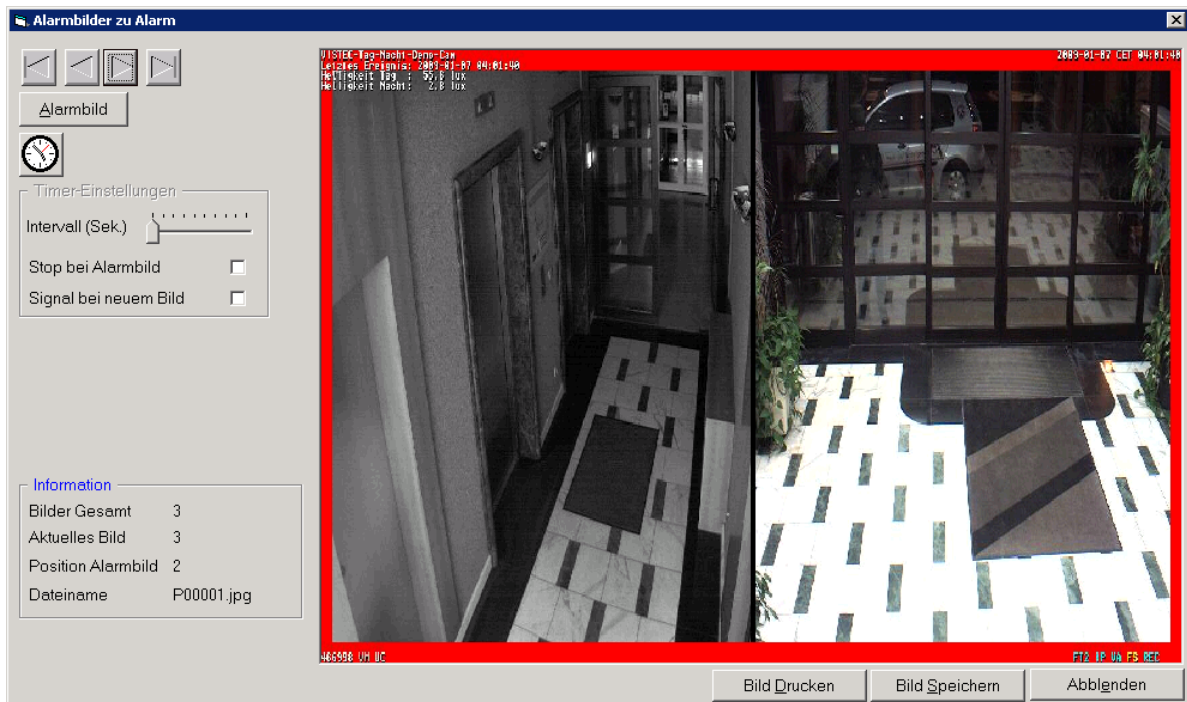
Nach der Eröffnung des Alarms wird das Protokoll automatisch mit Angaben ergänzt, die AMS zur Verfügung stehen.

Die Protokollierung von Verständigungen von Personen und andere getroffene Maßnahmen werden durch Checklisten und Auswahlmasken unterstützt.

Angaben werden durch wenige Mausklicks oder Tastaturkommandos in das Protokoll übernommen und sind dann nicht mehr veränderbar.

AMS

Leitstellen Software für die Videoüberwachung



Alarmbild zum Alarm

Auswertungen

Über die abgewickelten Alarmmeldungen können Statistiken über die Art der Alarme, Verteilung über den Tag oder die Häufigkeit bei Kunden gezogen werden. Die erforderlichen Informationen werden automatisiert gesammelt und aufbereitet. Als Auswahlbegriffe stehen neben dem Datum auch Kunden, Art des Alarms und andere Kriterien zur Verfügung.

Technische Voraussetzungen

AMS ist auf den Plattformen Microsoft Windows 2000, Microsoft Windows XP oder Microsoft Windows Vista einsetzbar. Die Kamerasysteme werden über das Internet an die Leitstelle angeschlossen, wenn diese außerhalb des Objektbereichs liegt.

AMS Softwarelizenzen

AMS ist in der Basisversion mit einem Arbeitsplatz ausgestattet. Durch Zusatzlizenzen lassen sich beliebig viele Arbeitsplätze hinzufügen.

AMS ist ein Produkt der	Vertriebspartner
Thomas Heitmüller EDV-Beratung Am Würzgarten 10c D-65375 Oestrich-Winkel Tel. +49 6723 99 85 31 Fax. +49 6723 99 85 41 Web www.heimmueller-software.de Mail theitmueLLer@heimmueller-software.de	VISTEC Internet Service GmbH Hagenauer Straße 42 D-65203 Wiesbaden Tel. +49 611 22 0 39 Fax. +49 611 22 7 01 Web www.vistec.net Mail vistec@vistec.net